



NDB PISTE 14 (GPS)

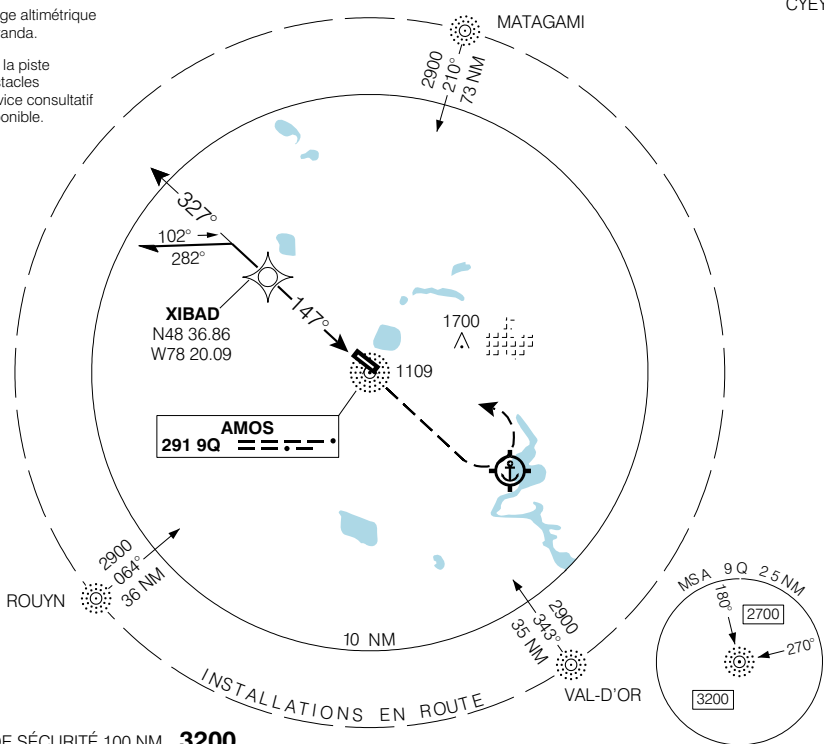
Géomatique Canada

AMOS/MAGNY
AMOS QUÉBEC

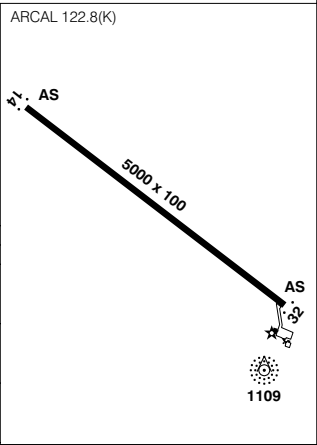
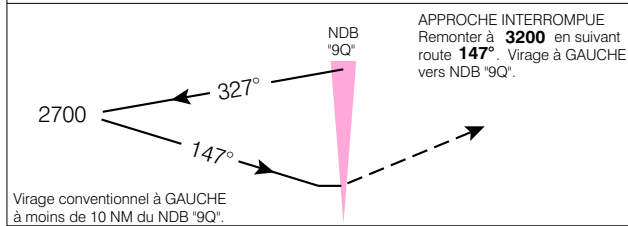
AUCUN CTL - DIFFUSER INTENTIONS SUR 126.7 DANS LES 15 MIN AVANT L'ETA ET AVANT D'AMORCER LA DESCENTE, PUIS SUR LA FRÉQ ATF 5 MIN AVANT DE COMMENCER L'APCH	RADIO QUEBEC 126.7	UNICOM 122.8 (ATF 5 NM) O/T TFC 122.8	PAL CENTRE MONTREAL 125.9	ALT 1068 TDZE 14 1068
				CYEB

Utiliser le calage altimétrique de Rouyn-Noranda.

S'assurer que la piste est libre d'obstacles lorsque le service consultatif n'est pas disponible.



ALTITUDE DE SÉCURITÉ 100 NM **3200**



CATÉGORIE	A	B	C	D
NDB	1800	(732)	2 1/4	
APPROCHE INDIRECTE	1800	(732)	2 1/4	

Noeuds	70	90	110	130	150
Min:Sec					

NDB PISTE 14 (GPS)

N48 33 50 W78 14 59

DÉC 14° W

AMOS QUÉBEC
AMOS/MAGNY
NAD83

VAL 25 DÉC 03 CHANGEMENT: Nom de l'aérodrome; phare rotatif



NDB PISTE 32 (GPS)

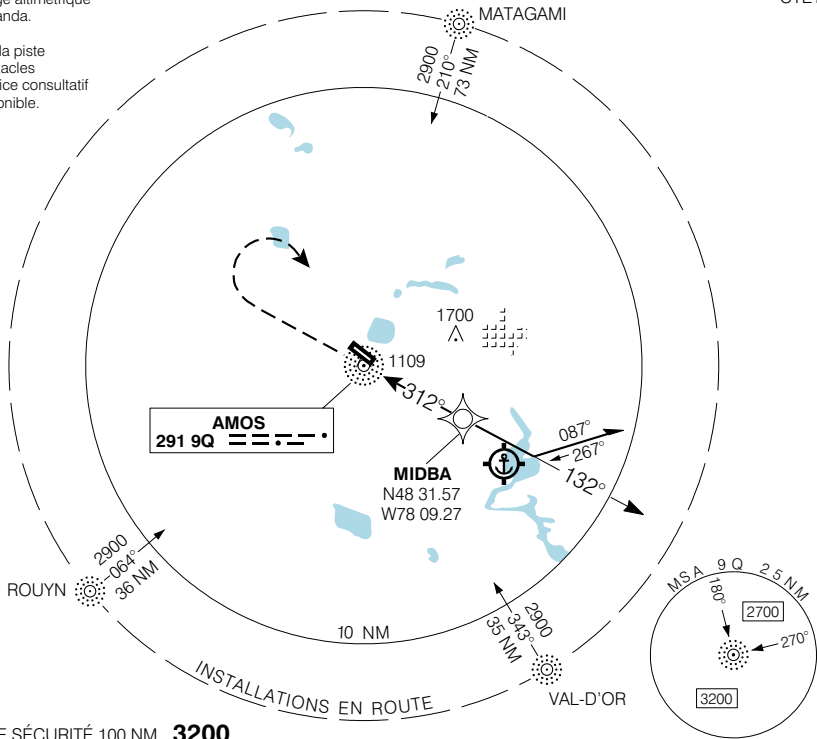
Géomatique Canada

AMOS/MAGNY
AMOS QUÉBEC

AUCUN CTL - DIFFUSER INTENTIONS SUR 126.7 DANS LES 15 MIN AVANT L'ETA ET AVANT D'AMORCER LA DESCENTE, PUIS SUR LA FRÉQ ATF 5 MIN AVANT DE COMMENCER L'APCH	RADIO QUEBEC 126.7	UNICOM 122.8 (ATF 5 NM) O/T TFC 122.8	PAL CENTRE MONTREAL 125.9	ALT 1068 TDZE 32 1056
	CYEY			

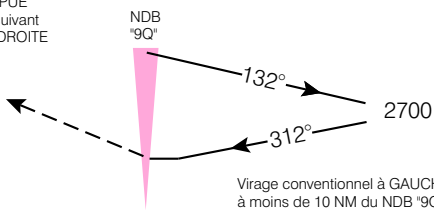
Utiliser le calage altimétrique
de Rouyn-Noranda.

S'assurer que la piste
est libre d'obstacles
lorsque le service consultatif
n'est pas disponible.

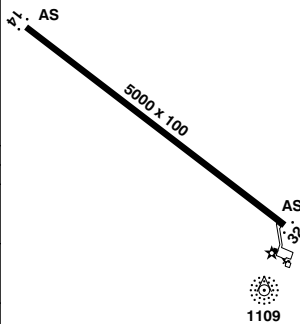


ALTITUDE DE SÉCURITÉ 100 NM **3200**

APPROCHE INTERROMPUE
Remonter à **3200** en suivant
route **312°**. Virage à DROITE
vers NDB '9Q'.



ARCAL 122.8(K)



CATÉGORIE	A	B	C	D
NDB	1700	(644)		2
APPROCHE INDIRECTE	1760	(692)		2

Noeuds	70	90	110	130	150
Min:Sec					

NDB PISTE 32 (GPS)

N48 33 50 W78 14 59

DÉC 14° W

AMOS QUÉBEC
AMOS/MAGNY
NAD83

VAL 25 DÉC 03

CHANGEMENT: Nom de l'aérodrome;
phare rotatif

