



RNAV (GPS) PISTE 07

Géomatique Canada

KUUJJUAQ
KUUJJUAQ QUÉBEC

AUCUN CTL - DIFFUSER INTENTIONS SUR 126.7
DANS LES 15 MIN AVANT L'ETA ET AVANT
D'AMORCER LA DESCENTE, PUIS SUR LA FRÉQ
MF 5 MIN AVANT DE COMMENCER L'APCH

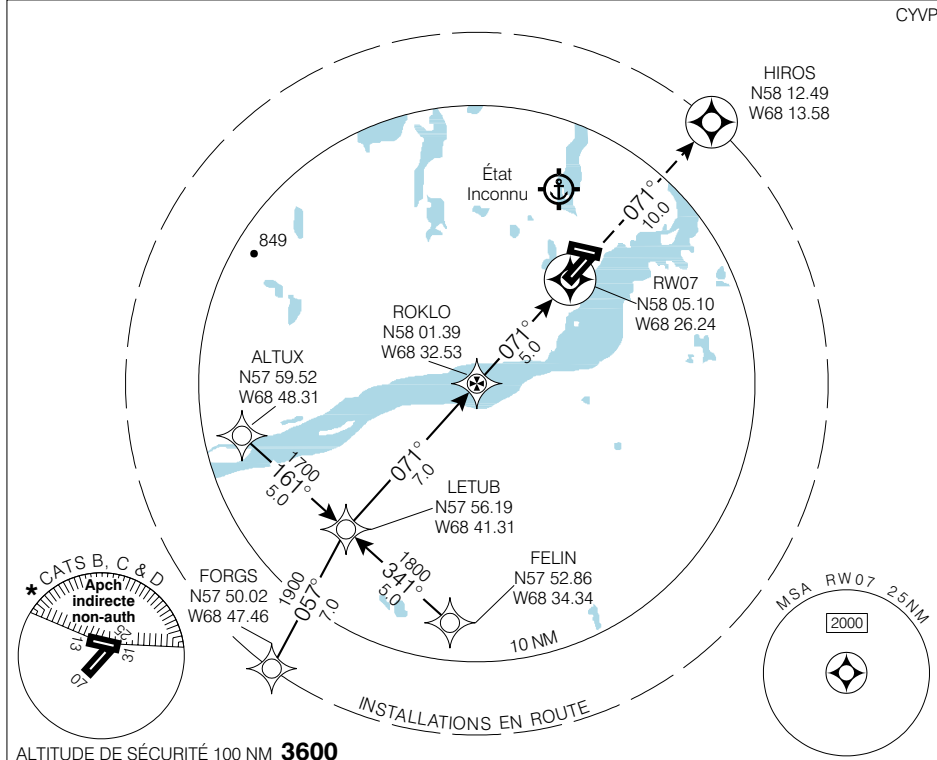
RADIO
122.2 (MF 5 NM)
296.6

RADIO (RCO)
QUEBEC
123.55 126.7

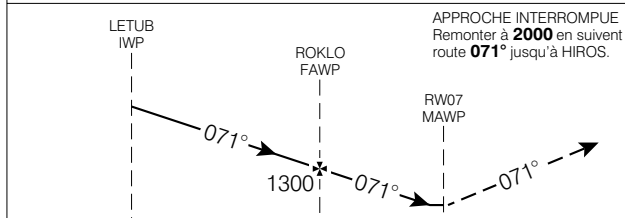
PAL
CENTRE
MONTREAL
135.1

ALT 129
TDZE 07 **90**

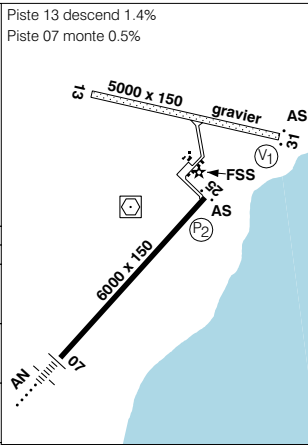
CYVP



ALTITUDE DE SÉCURITÉ 100 NM **3600**



CATÉGORIE	A				B		C		D	
LNAV / VNAV	NON AUTORISÉ									
LNAV	660		(570)		1 1/4					
* APPROCHE INDIRECTE	700		(571)		1 3/4		700		800	
							(571)		2 (671) 2	
Noeuds										
Min:Sec										



RNAV (GPS) PISTE 07

VAL 19 FÉV 04

CHANGEMENT: RCO ajoutée

N58 05 46 W68 25 37

DÉC 30'W
(2001)

KUUJJUAQ QUÉBEC
KUUJJUAQ

NAD83



RNAV (GPS) PISTE 13

Géomatique Canada

KUUJJUAQ

KUUJJUAQ QUÉBEC

AUCUN CTL - DIFFUSER INTENTIONS SUR 126.7
DANS LES 15 MIN AVANT L'ETA ET AVANT
D'AMORCER LA DESCENTE, PUIS SUR LA FRÉQ
MF 5 MIN AVANT DE COMMENCER L'APCH

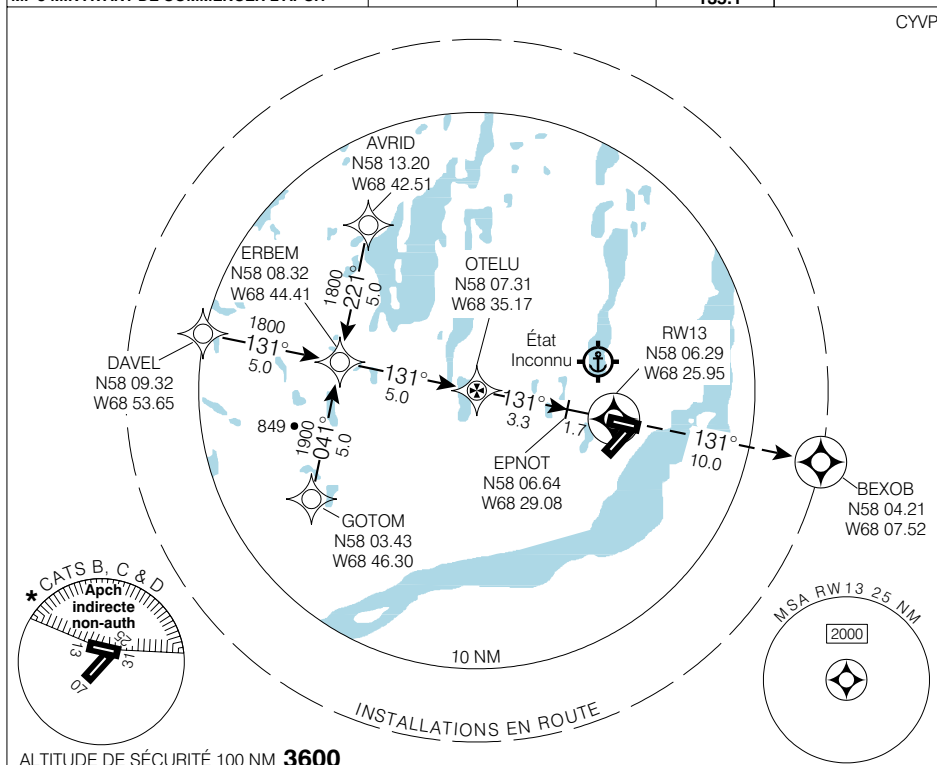
RADIO
122.2 (MF 5 NM)
296.6

RADIO (RCO)
QUEBEC
123.55 126.7

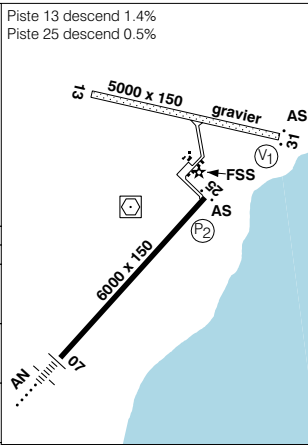
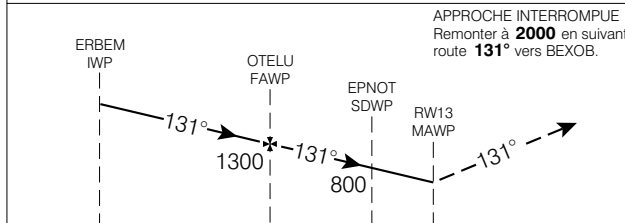
PAL
CENTRE
MONTREAL
135.1

ALT 129
TDZE 13 129

CYVP



ALTITUDE DE SÉCURITÉ 100 NM **3600**



CATÉGORIE	A	B	C	D
LNAV / VNAV	NON AUTORISÉ			
LNAV	560	(431)	1 1/4	
* APPROCHE INDIRECTE	700 (571)	1 3/4	700 (571) 2	800 (671) 2

Noeuds	70	90	110	130	150
Min:Sec					

RNAV (GPS) PISTE 13

N58 05 46 W68 25 37

DÉC 30'W (1999)

KUUJJUAQ QUÉBEC

KUUJJUAQ

VAL 19 FÉV 04

CHANGEMENT: RCO ajoutée

NAD83



RNAV (GPS) PISTE 25

Géomatique Canada

KUUJJJUAQ
KUUJJJUAQ QUÉBEC

AUCUN CTL - DIFFUSER INTENTIONS SUR 126.7
DANS LES 15 MIN AVANT L'ETA ET AVANT
D'AMORCER LA DESCENTE, PUIS SUR LA FRÉQ
MF 5 MIN AVANT DE COMMENCER L'APCH

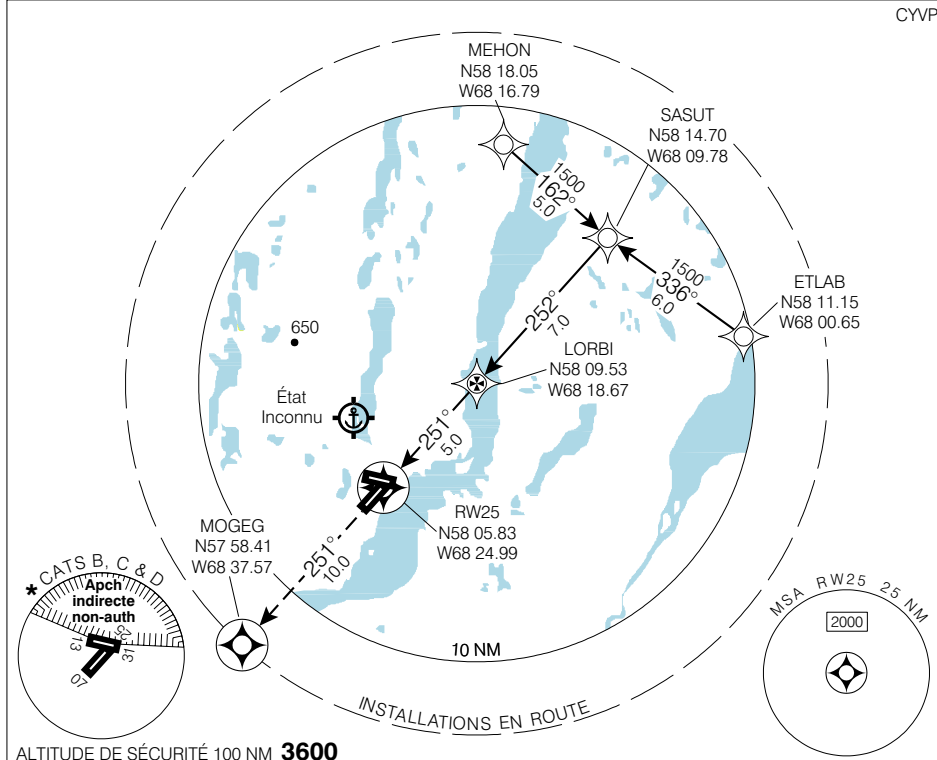
RADIO
122.2 (MF 5 NM)
296.6

RADIO (RCO)
QUEBEC
123.55 126.7

PAL
CENTRE
MONTREAL
135.1

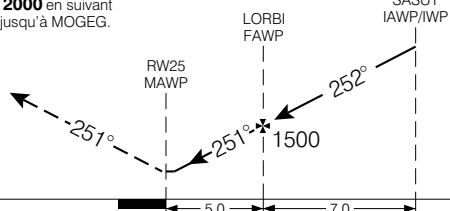
ALT 129
TDZE 25 112

CYVP

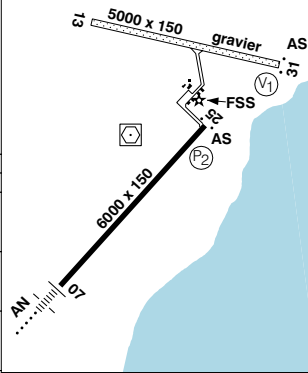


ALTITUDE DE SÉCURITÉ 100 NM **3600**

APPROCHE INTERROMPUE
Remonter à **2000** en suivant
route **251°** jusqu'à MOWEG.



Piste 13 descend 1.4%
Piste 25 descend 0.5%



CATÉGORIE	A	B	C	D
LNAV / VNAV	NON AUTORISÉ			
LNAV	600	(488)	1 1/2	
* APPROCHE INDIRECTE	700 (571)	1 3/4	700 (571)	800 (671) 2
Noeuds	70	90	110	130 150
Min:Sec				

RNAV (GPS) PISTE 25

N58 05 46 W68 25 37

DÉC 30'W
(2001)

KUUJJJUAQ QUÉBEC
KUUJJJUAQ

VAL 15 AVR 04

CHANGEMENT: Vue de profil

NAD83 ♦



RNAV (GPS) PISTE 31

Géomatique Canada

KUUJJUAQ

KUUJJUAQ QUÉBEC

AUCUN CTL - DIFFUSER INTENTIONS SUR 126.7
DANS LES 15 MIN AVANT L'ETA ET AVANT
D'AMORCER LA DESCENTE, PUIS SUR LA FRÉQ
MF 5 MIN AVANT DE COMMENCER L'APCH

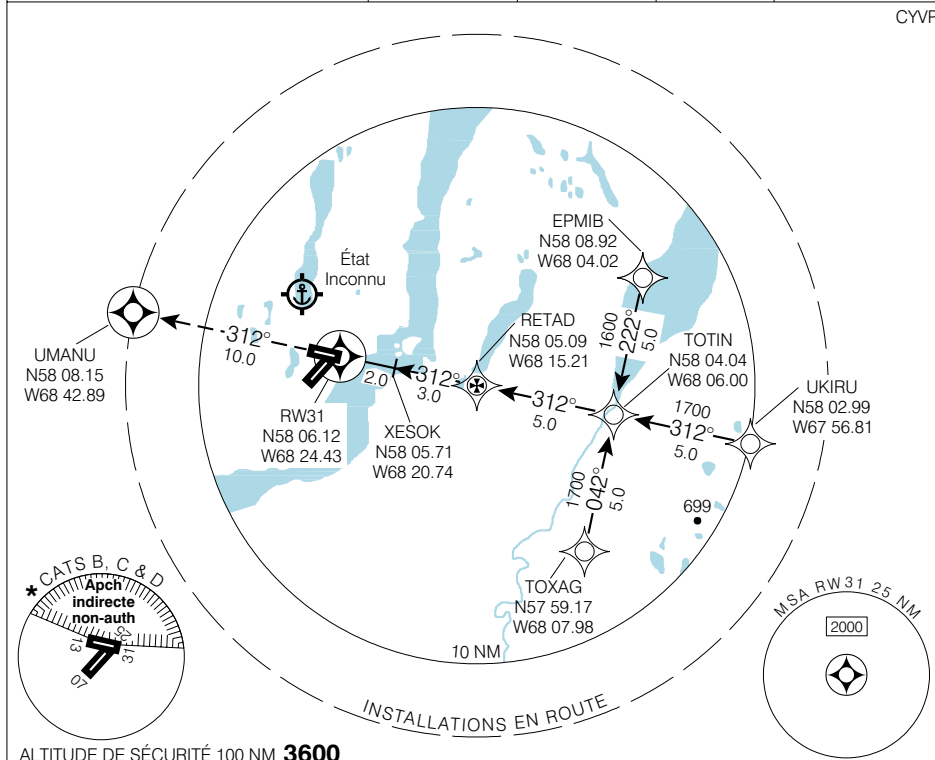
RADIO
122.2 (MF 5 NM)
296.6

RADIO (RCO)
QUEBEC
123.55 126.7

PAL
CENTRE
MONTREAL
135.1

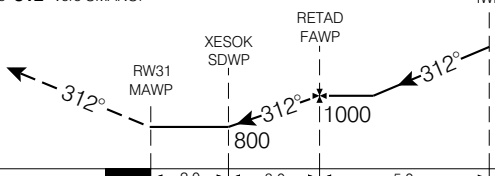
ALT 129
TDZE 31 91

CYVP

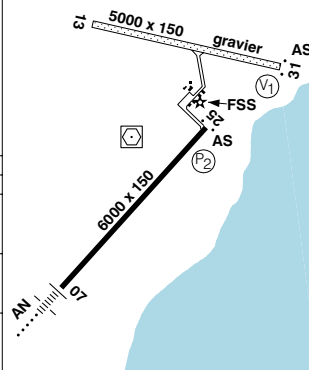


ALTITUDE DE SÉCURITÉ 100 NM **3600**

APPROCHE INTERROMPUE
Remonter à **2000** en suivant
route **312°** vers UMANU.



Piste 31 monte 1.4%
Piste 25 descend 0.5%



CATÉGORIE	A	B	C	D
LNAV / VNAV	NON AUTORISÉ			
LNAV	520	(429)	1 1/4	
* APPROCHE INDIRECTE	700 (571) 1 3/4	700 (571) 2	800 (671) 2	
Noeuds Min:Sec	70	90	110	130 150

RNAV (GPS) PISTE 31

N58 05 46 W68 25 37

DÉC 30'W
(1999)

KUUJJUAQ QUÉBEC

KUUJJUAQ

NAD83

VAL 19 FÉV 04

CHANGEMENT: RCO ajoutée

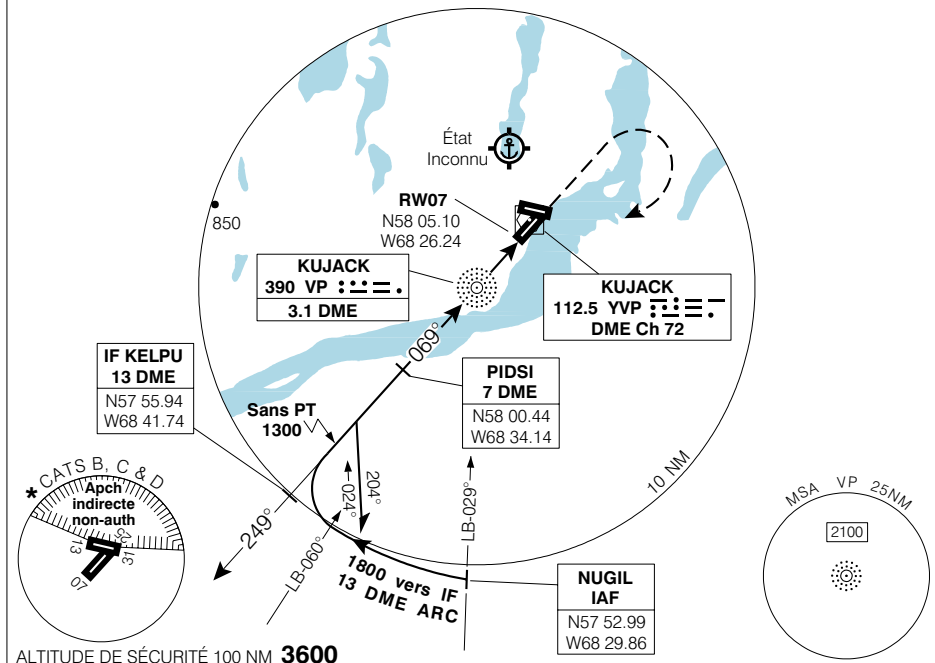


KUUJJUAQ
KUUJJUAQ QUÉBEC

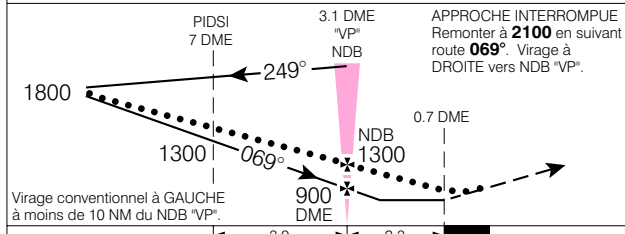
NDB/DME PISTE 07 ou NDB A

AUCUN CTL - DIFFUSER INTENTIONS SUR 126.7 DANS LES 15 MIN AVANT L'ETA ET AVANT D'AMORCER LA DESCENTE, PUIS SUR LA FRÉQ MF 5 MIN AVANT DE COMMENCER L'APCH	RADIO 122.2 (MF 5 NM) 296.6	RADIO (RCO) QUEBEC 123.55 126.7	PAL CENTRE MONTREAL 135.1	ALT 129
				TDZE 07 90

CYPV



ALTITUDE DE SÉCURITÉ 100 NM **3600**

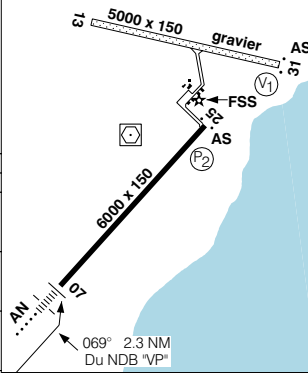


Virage conventionnel à GAUCHE à moins de 10 NM du NDB "VP".

APPROCHE INTERROMPUE
Remonter à **2100** en suivant route **069°**. Virage à DROITE vers NDB "VP".

Piste 13 descend 1.4%
Piste 07 monte 0.5%

CATÉGORIE	A	B	C	D
NDB	APPROCHE INDIRECTE SEULEMENT			
NDB/DME	700	(610)	1 1/2	
* APPROCHE INDIRECTE	700	(571)	2	800 (671) 2



NDB "VP" au MAP 2.3 NM				
Noeuds	70	90	110	130 150
Min:Sec	1:58	1:32	1:15	1:04 0:55

NDB/DME PISTE 07 ou NDB A

VAL 19 FÉV 04 CHANGEMENT: Déc Mag 2003; RCO ajoutée

N58 05 46 W68 25 37
DÉC 27° W

KUUJJUAQ QUÉBEC
KUUJJUAQ

NAD83



Géomatique Canada

KUUJJUAQ

KUUJJUAQ QUÉBEC

VOR/DME ou VOR/NDB PISTE 13

AUCUN CTL - DIFFUSER INTENTIONS SUR 126.7
DANS LES 15 MIN AVANT L'ETA ET AVANT
D'AMORCER LA DESCENTE, PUIS SUR LA FRÉQ
MF 5 MIN AVANT DE COMMENCER L'APCH

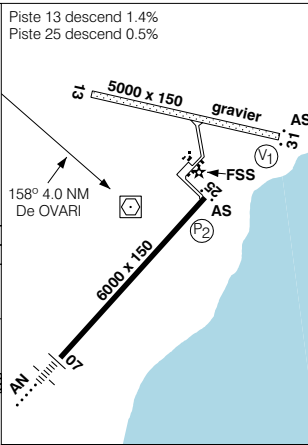
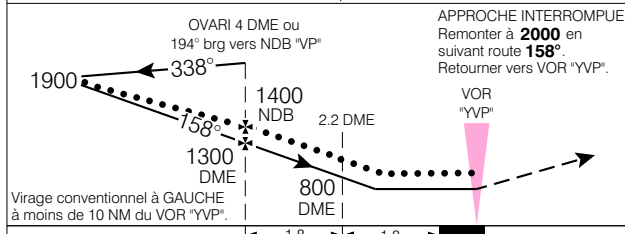
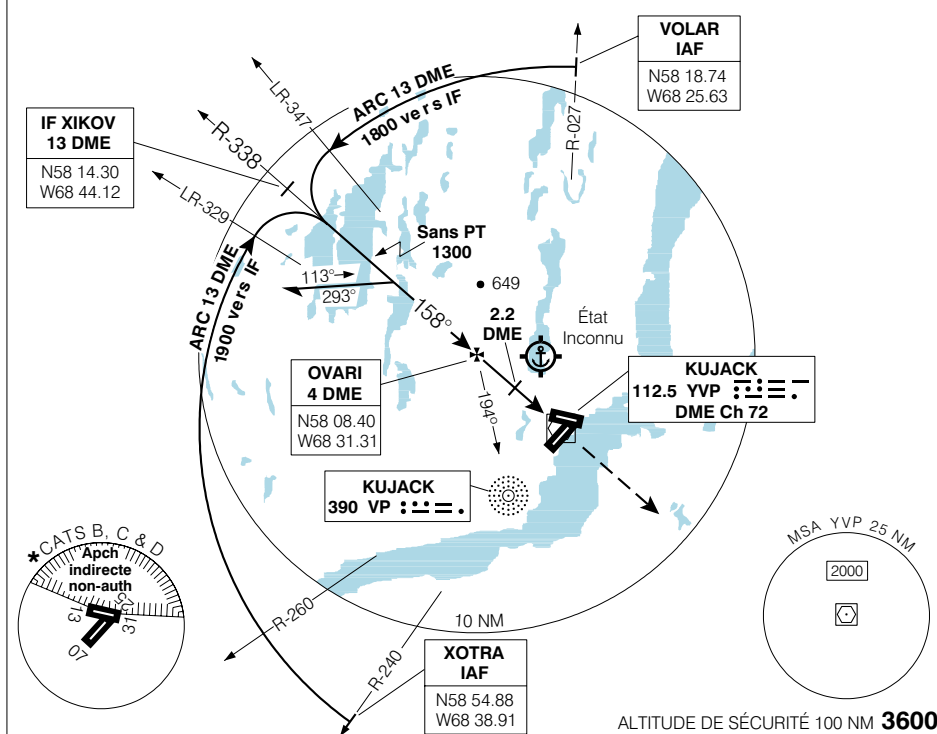
RADIO
122.2 (MF 5 NM)
296.6

RADIO (RCO)
QUEBEC
123.55 126.7

PAL
CENTRE
MONTREAL
135.1

ALT 129
TDZE 13 129

CYPV



CATÉGORIE	A	B	C	D
VOR/DME	560	(431)	1 1/4	
* APPROCHE INDIRECTE	700	(571) 1 3/4	700	800
			(571) 2	(671) 2
VOR/NDB	800	(671)	2	
* APPROCHE INDIRECTE	800	(671)	2	

Noeuds	70	90	110	130	150
Min:Sec					

VOR/DME ou VOR/NDB PISTE 13

N58 05 46 W68 25 37 DÉC 27° W KUUJJUAQ QUÉBEC

VAL 15 AVR 04 CHANGEMENT: Déc Mag 2003

KUUJJUAQ

NAD83

© 2004 Sa Majesté la Reine du Canada, Ministère des Ressources naturelles

Source des données aéronautiques cilles pour le Canada: © 2004 NAV CANADA



VOR/DME ou VOR PISTE 25

KUUJJUAQ

KUUJJUAQ QUÉBEC

AUCUN CTL - DIFFUSER INTENTIONS SUR 126.7
DANS LES 15 MIN AVANT L'ETA ET AVANT
D'AMORCER LA DESCENTE, PUIS SUR LA FRÉQ
MF 5 MIN AVANT DE COMMENCER L'APCH

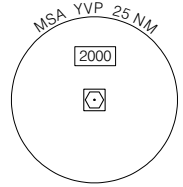
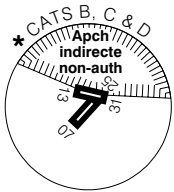
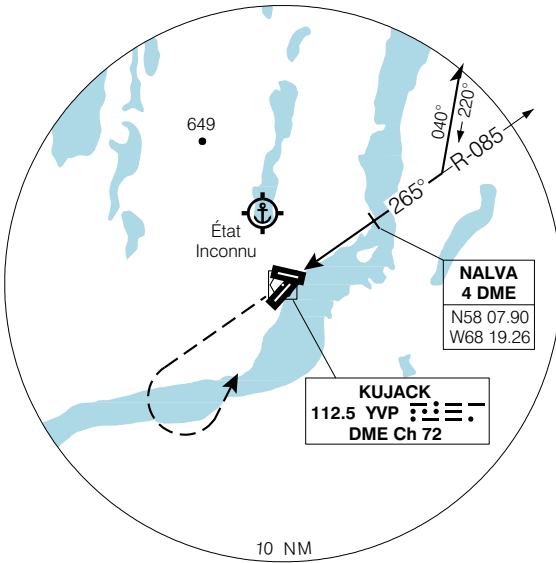
RADIO
122.2 (MF 5 NM)
296.6

RADIO (RCO)
QUEBEC
123.55 126.7

PAL
CENTRE
MONTREAL
135.1

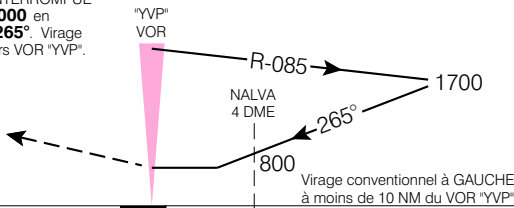
ALT 129
TDZE 25 112

CYPV

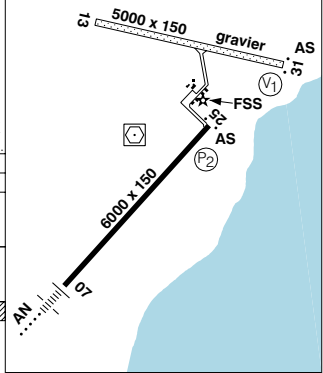


ALTITUDE DE SÉCURITÉ 100 NM **3600**

APPROCHE INTERROMPUE
Remonter à **2000** en
suivant route **265°**. Virage
à GAUCHE vers VOR "YVP".



Piste 13 descend 1.4%
Piste 25 descend 0.5%



CATÉGORIE	A	B	C	D
VOR/DME	600 (488)		1 1/2	
* APPROCHE INDIRECTE	700 (571)	1 3/4	700 (571)	800 (671) 2
VOR	740 (628)		2	
* APPROCHE INDIRECTE	740 (611)	2	800 (671) 2	

Noeuds	70	90	110	130	150
Min:Sec					

VOR/DME ou VOR PISTE 25

VAL 19 FÉV 04 CHANGEMENT: Déc Mag 2003 de l'A/D;
RCO ajoutée

N58 05 46 W68 25 37 DÉC 27° W KUUJJUAQ QUÉBEC

KUUJJUAQ

NAD83



LOC(BC)/DME PISTE 25

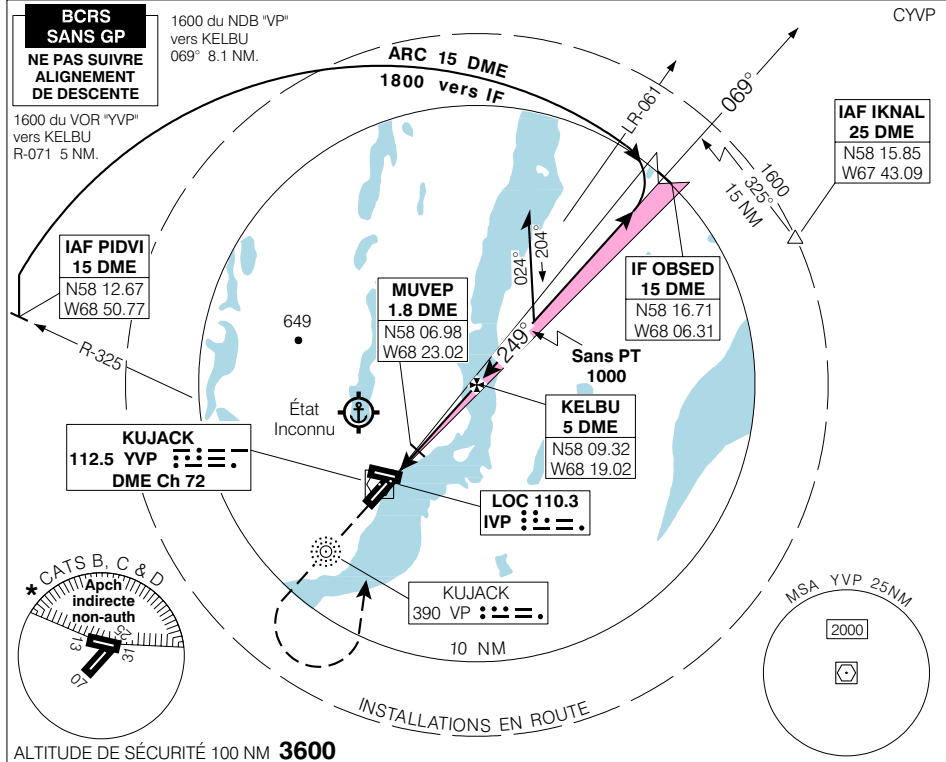
Géomatique Canada

KUUJJUAQ

KUUJJUAQ QUÉBEC

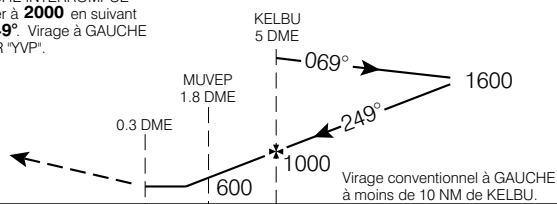
AUCUN CTL - DIFFUSER INTENTIONS SUR 126.7 DANS LES 15 MIN AVANT L'ETA ET AVANT D'AMORCER LA DESCENTE, PUIS SUR LA FRÉQ MF 5 MIN AVANT DE COMMENCER L'APCH	RADIO 122.2 (MF 5 NM) 296.6	RADIO (RCO) QUEBEC 123.55 126.7	PAL CENTRE MONTREAL 135.1	ALT 129
				TDZE 25 112

CYVP

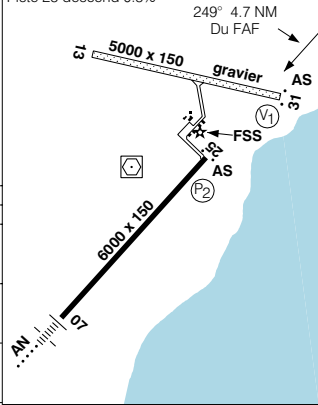


ALTITUDE DE SÉCURITÉ 100 NM **3600**

APPROCHE INTERROMPUE
Remonter à **2000** en suivant
route **249°**. Virage à GAUCHE
vers VOR "YVP".



Piste 13 descend 1.4%
Piste 25 descend 0.5%



CATÉGORIE	A	B	C	D			
LOC(BC)/DME	460		(348)	1 1/4			
* APPROCHE INDIRECTE	700	(571)	1 3/4	700	800	(671)	2

Noeuds	70	90	110	130	150
Min:Sec					

LOC(BC)/DME PISTE 25

N58 05 46 W68 25 37

DÉC 27° W

KUUJJUAQ QUÉBEC

KUUJJUAQ

VAL 19 FÉV 04

CHANGEMENT: 2003 Mag Var: RCO ajoutée

NAD83



ILS ou LOC/DME PISTE 07

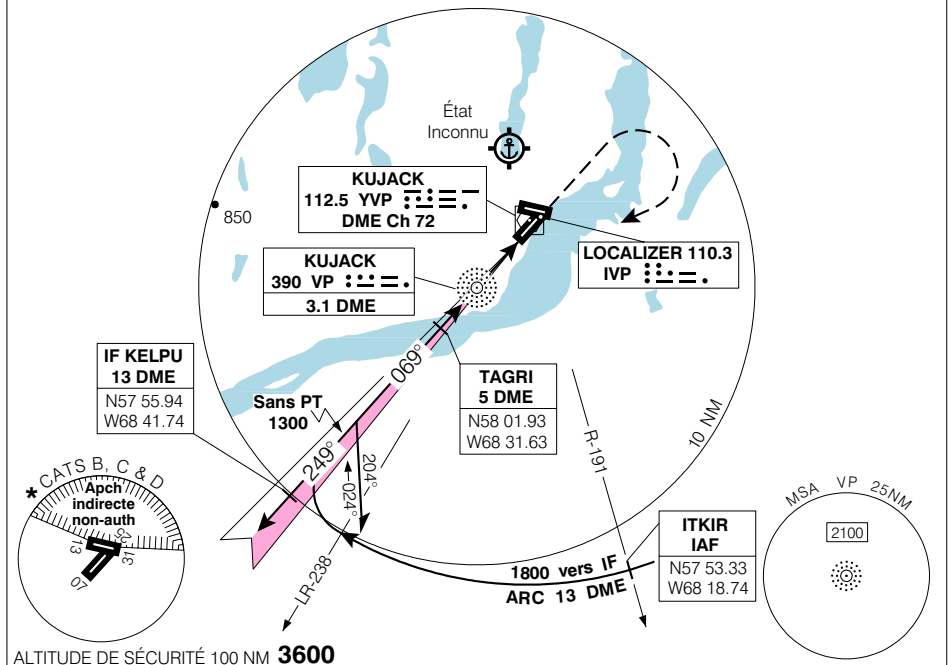
Géomatique Canada

KUUJJUAQ

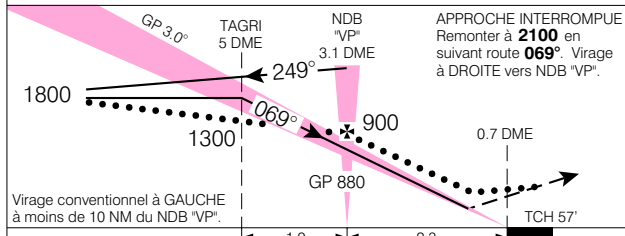
KUUJJUAQ QUÉBEC

AUCUN CTL - DIFFUSER INTENTIONS SUR 126.7 DANS LES 15 MIN AVANT L'ETA ET AVANT D'AMORCER LA DESCENTE, PUIS SUR LA FRÉQ MF 5 MIN AVANT DE COMMENCER L'APCH	RADIO 122.2 (MF 5 NM) 296.6	RADIO (RCO) QUEBEC 123.55 126.7	PAL CENTRE MONTREAL 135.1	ALT 129
				TDZE 07 90

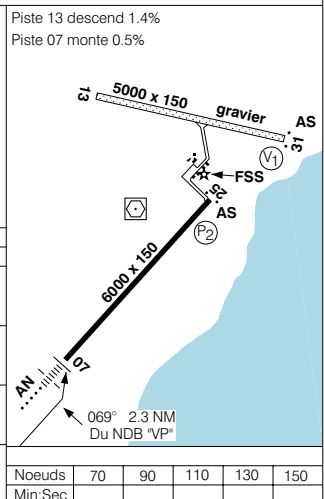
CYPV



ALTITUDE DE SÉCURITÉ 100 NM **3600**



CATÉGORIE	A				B		C		D	
ILS	290				(200)		1/2		RVR 26	
LOC/DME	560				(470)		1		RVR 50	
* APPROCHE INDIRECTE	700		(571)		1 3/4		700		800	
							(571)		2 (671) 2	
Noeuds	70		90		110		130		150	
Min:Sec										



ILS ou LOC/DME PISTE 07

VAL 19 FÉV 04 CHANGEMENT: Déc Mag 2003; RCO ajoutée

N58 05 46 W68 25 37

DÉC 27° W

KUUJJUAQ QUÉBEC

KUUJJUAQ

NAD83



Géomatique Canada

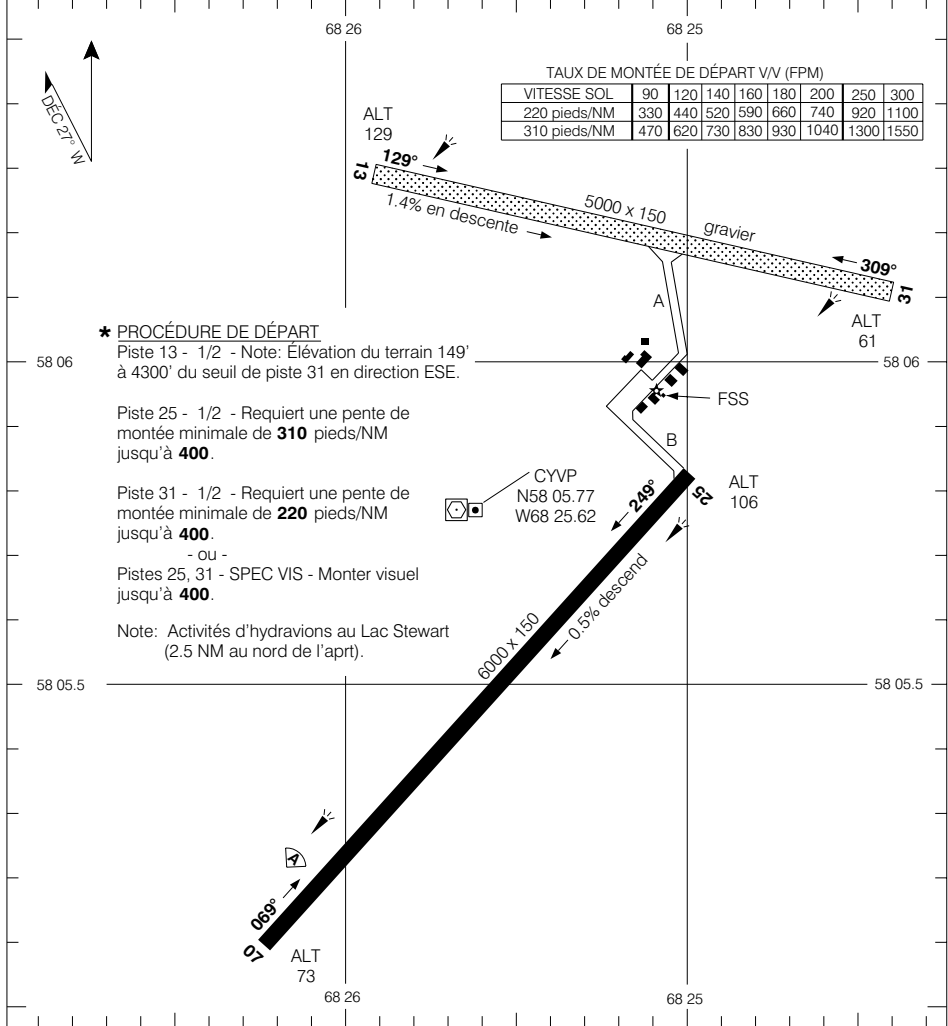
KUUJJUAQ

KUUJJUAQ QUÉBEC

CARTE D'AÉRODROME

VOT 111.8	RADIO 122.2 (MF 5 NM) 296.6	RADIO (RCO) QUEBEC 123.55 126.7
---------------------	--	---

DISTANCES DÉCLARÉES	07	25	13	31				
TORA	6000	6000	5000	5000				
TODA	7000	7000	5700	5700				
ASDA	6000	6000	5000	5000				
LDA	6000	6000	5000	5000				



*** PROCÉDURE DE DÉPART**

Piste 13 - 1/2 - Note: Élévation du terrain 149' à 4300' du seuil de piste 31 en direction ESE.

Piste 25 - 1/2 - Requier une pente de montée minimale de **310** pieds/NM jusqu'à **400**.

Piste 31 - 1/2 - Requier une pente de montée minimale de **220** pieds/NM jusqu'à **400**.
- ou -
Pistes 25, 31 - SPEC VIS - Monter visuel jusqu'à **400**.

Note: Activités d'hydravions au Lac Stewart (2.5 NM au nord de l'aprt).

MINIMUM DE DÉCOLLAGE	ÉCHELLE EN PIEDS
Pistes 07: 1/2 Pistes 13, 25, 31: *	1000 0 1000 2000

CARTE D'AÉRODROME
VAL 19 FÉV 04

CHANGEMENT: Déc Mag 2003; RCO ajoutée

KUUJJUAQ QUÉBEC
KUUJJUAQ
NAD83

© 2004 Sa Majesté la Reine du Chef du Canada, Ministère des Ressources naturelles

Source des données aéronautiques civiles pour le Canada: © 2004 NAV CANADA